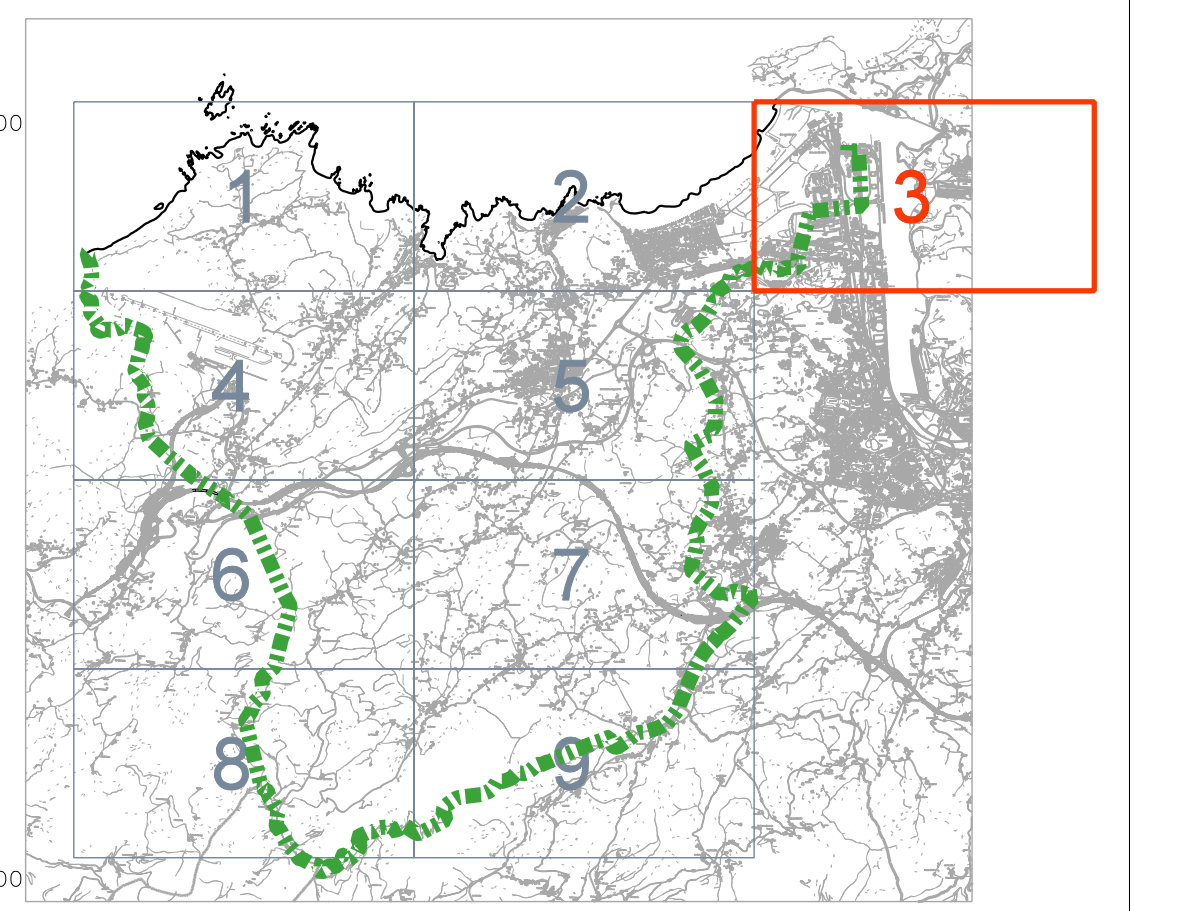


- CALIFICACIONES DEL SUELO NO URBANIZABLE**
- C** SNU DE COSTAS
 - EPP** SNU DE ESPECIAL PROTECCION PAISAJISTICA
 - EPV** SNU DE ESPECIAL PROTECCION DE VEGA
 - IF** SNU DE INTERES FORESTAL
 - IA** SNU DE INTERES AGRARIO
 - INF** SNU DE INFRAESTRUCTURAS
 - NR** SNU DE NUCLEO RURAL
 - (E)** EQUIPAMIENTO FUERA DE NUCLEOS
 - (*)** QUINTANA TRADICIONAL
- CLASIFICACION DEL SUELO**
- U** SUELO URBANO
 - UZ** SUELO URBANIZABLE
 - UZ-R: URBANIZABLE RESIDENCIAL
 - UZ-T: URBANIZABLE TERCIARIO
- SG SISTEMA GENERAL**
- SG** SISTEMA GENERAL
 - LIMITE DEL CONCEJO
 - - - - -** LINEA DEL DESLINDE DEL DOMINIO PUBLICO MARITIMO-TERRESTRE
 - - - - -** SERVIDUMBRE DE PROTECCION
- LOS DESLINDES REFlejADOS EN ESTOS PLANOS TIENE CARACTER MERA MENTE INFORMATIVO Y EL ESTADO DE SITUACION DE LOS MARCHOS CORRESPONDE A FINANCIO DE 2012. LA POSICION PRECISA DE LA LINEA DEL DESLINDE DEL DOMINIO PUBLICO MARITIMO-TERRESTRE Y DE LA LINEA DE SERVIDUMBRE DE PROTECCION SERA LA QUE FIGURE EN LOS PROYECTOS DE DESLINDE APROBADOS POR LA DIRECCION GENERAL DE COSTAS.



CONCEJO DE AVILES