



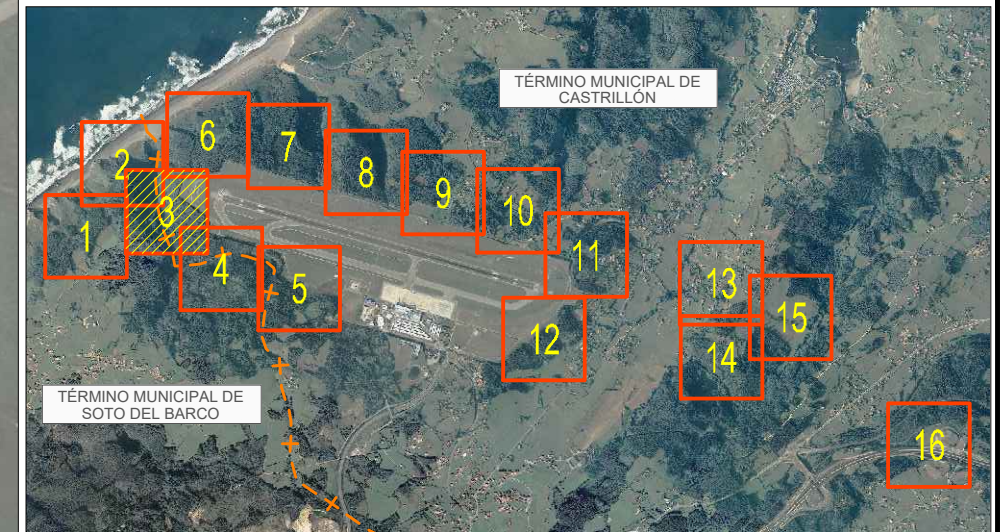
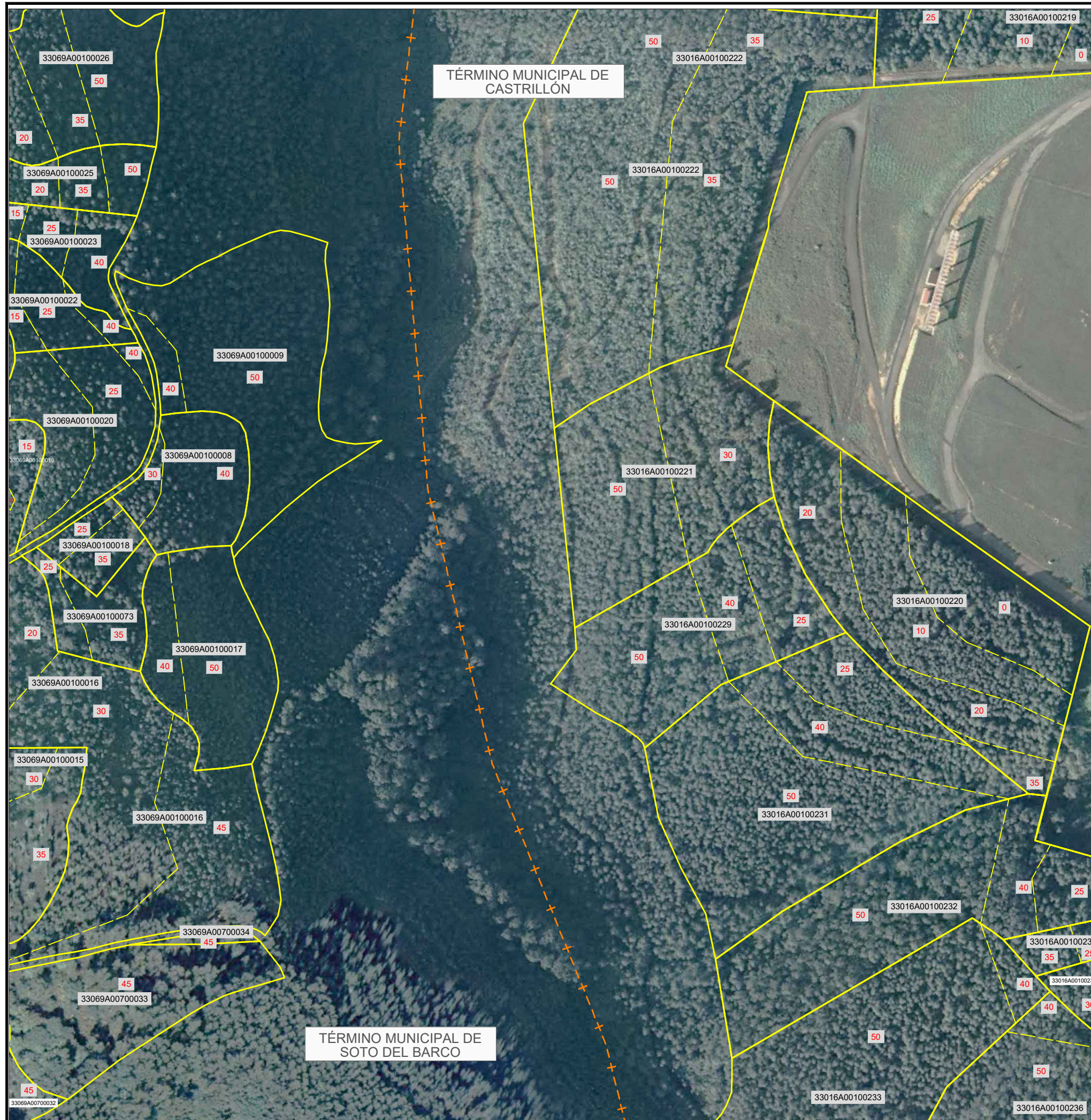


Escala 1:50.000






-  Delimitación parcela catastral afectada
-  División según limitación de alturas en la parcela
-  Límites términos municipales
- 33069A005000 Referencia catastral de la parcela
- 35 Altura máxima admisible para la vegetación


			DIVISIÓN DE SERVIDUMBRES AERONÁUTICAS Y COORDINACIÓN DE DESARROLLOS URBANÍSTICOS DIRECCIÓN DE PLANIFICACIÓN Y MEDIO AMBIENTE		
CALCULADO			AEROPUERTO DE ASTURIAS		
DIBUJADO			SERVIDUMBRES AERONÁUTICAS		
COMPROBADO			LIMITACIONES DE ALTURA		
PROYECTADO					
DIRIGIDO			FECHA	ESCALA	SUSTITUYE A
HOJA Nº	PLANO Nº	EDICION	Julio 2016	1:2.000	
2	1				



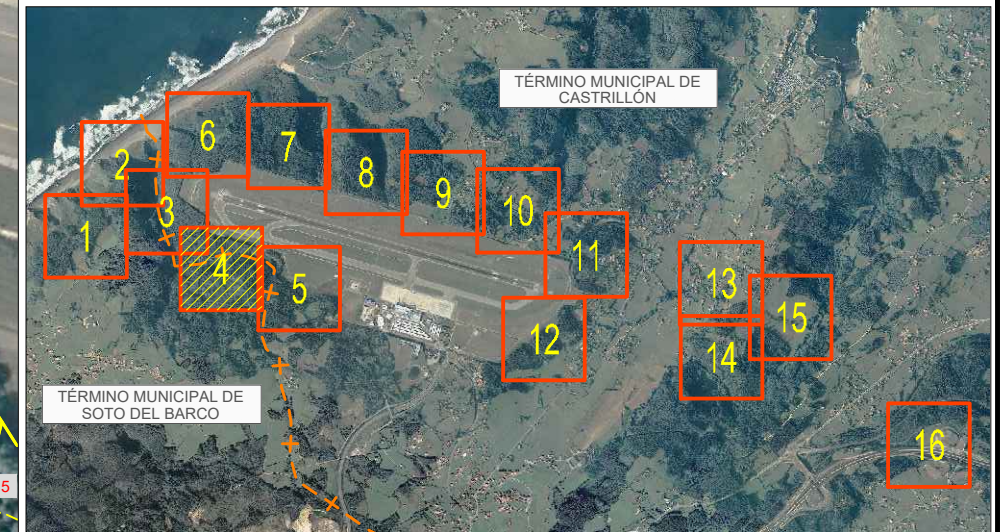


Escala 1:50.000

-  Delimitación parcela catastral afectada
-  División según limitación de alturas en la parcela
-  Límites términos municipales
-  33069A005000 Referencia catastral de la parcela
-  35 Altura máxima admisible para la vegetación

		DIVISIÓN DE SERVIDUMBRES AERONÁUTICAS Y COORDINACIÓN DE DESARROLLOS URBANÍSTICOS DIRECCIÓN DE PLANIFICACIÓN Y MEDIO AMBIENTE			
		AEROPUERTO DE ASTURIAS			
CALCULADO		SERVIDUMBRES AERONÁUTICAS			
DIBUJADO					
COMPROBADO		LIMITACIONES DE ALTURA			
PROYECTADO					
DIRIGIDO					
HOJA Nº	PLANO Nº	EDICION	FECHA	ESCALA	SUSTITUYE A
3	1		Julio 2016	1:2.000	



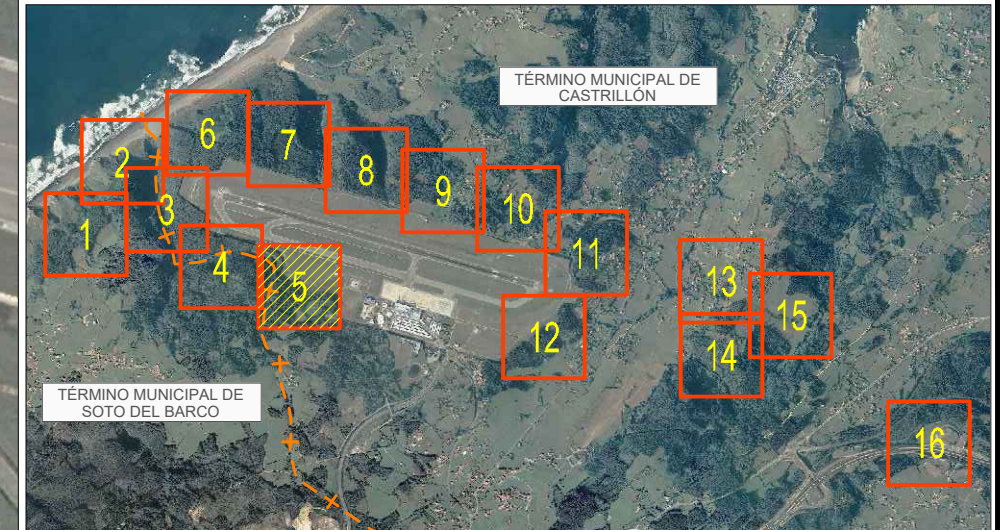


Escala 1:50.000

- Delimitación parcela catastral afectada
- División según limitación de alturas en la parcela
- Límites términos municipales
- 33069A005000 Referencia catastral de la parcela
- 35 Altura máxima admisible para la vegetación


<b>aena</b>			DIVISIÓN DE SERVIDUMBRES AERONÁUTICAS Y COORDINACIÓN DE DESARROLLOS URBANÍSTICOS DIRECCIÓN DE PLANIFICACIÓN Y MEDIO AMBIENTE		
CALCULADO			AEROPUERTO DE ASTURIAS		
DIBUJADO			SERVIDUMBRES AERONÁUTICAS		
COMPROBADO					
PROYECTADO			LIMITACIONES DE ALTURA		
DIRIGIDO					
HOJA Nº	PLANO Nº	EDICION	FECHA	ESCALA	SUSTITUYE A
4	1		Julio 2016	1:2.000	



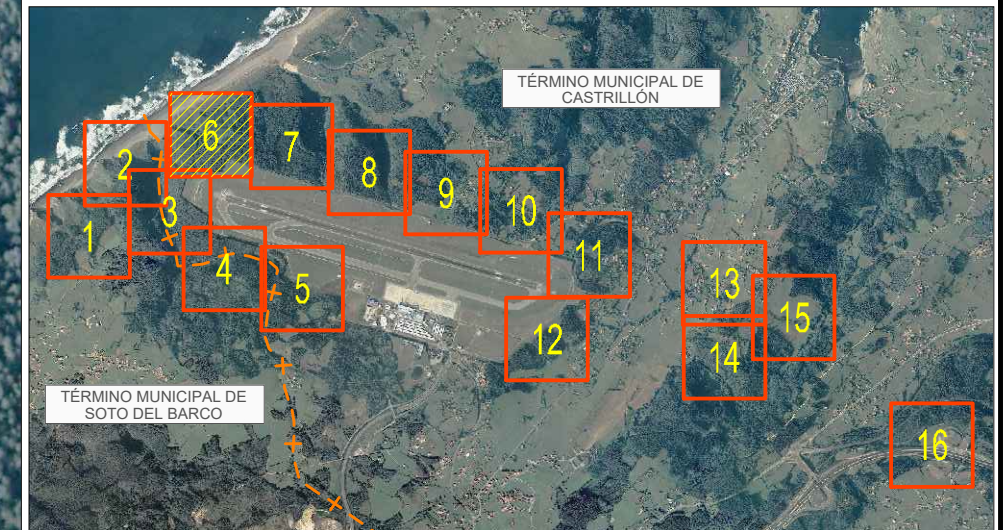


Escala 1:50.000




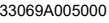

- Delimitación parcela catastral afectada
- División según limitación de alturas en la parcela
- Límites términos municipales
- 33069A005000 Referencia catastral de la parcela
- 35 Altura máxima admisible para la vegetación


			DIVISIÓN DE SERVIDUMBRES AERONÁUTICAS Y COORDINACIÓN DE DESARROLLOS URBANÍSTICOS DIRECCIÓN DE PLANIFICACIÓN Y MEDIO AMBIENTE		
CALCULADO			AEROPUERTO DE ASTURIAS		
DIBUJADO			SERVIDUMBRES AERONÁUTICAS		
COMPROBADO					
PROYECTADO			LIMITACIONES DE ALTURA		
DIRIGIDO					
HOJA Nº	PLANO Nº	EDICION	FECHA	ESCALA	SUSTITUYE A
5	1		Julio 2016	1:2.000	



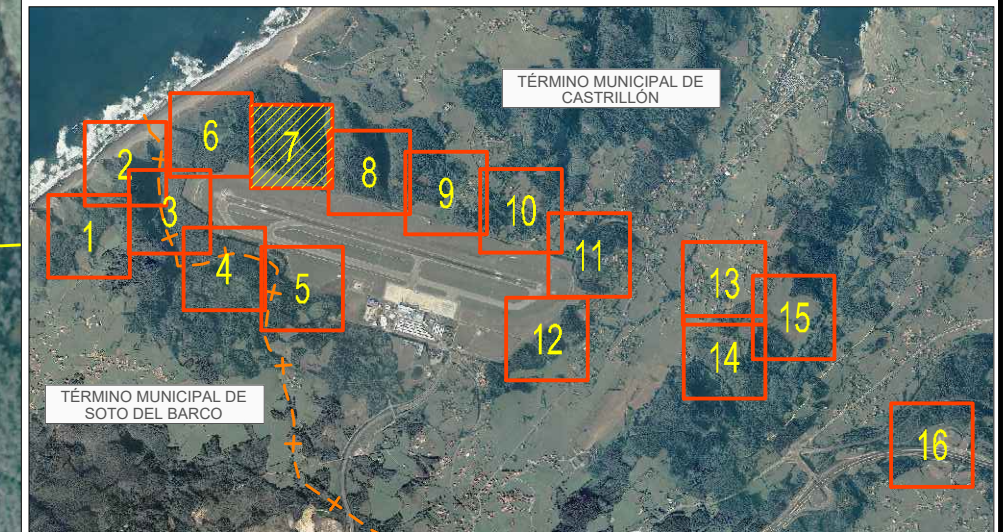


Escala 1:50.000




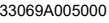

-  Delimitación parcela catastral afectada
-  División según limitación de alturas en la parcela
-  Límites términos municipales
-  33069A005000 Referencia catastral de la parcela
-  35 Altura máxima admisible para la vegetación


		DIVISIÓN DE SERVIDUMBRES AERONÁUTICAS Y COORDINACIÓN DE DESARROLLOS URBANÍSTICOS DIRECCIÓN DE PLANIFICACIÓN Y MEDIO AMBIENTE			
		AEROPUERTO DE ASTURIAS			
CALCULADO		SERVIDUMBRES AERONÁUTICAS			
DIBUJADO					
COMPROBADO		LIMITACIONES DE ALTURA			
PROYECTADO					
DIRIGIDO					
HOJA Nº	PLANO Nº	EDICION	FECHA	ESCALA	SUSTITUYE A
6	1		Julio 2016	1:2.000	



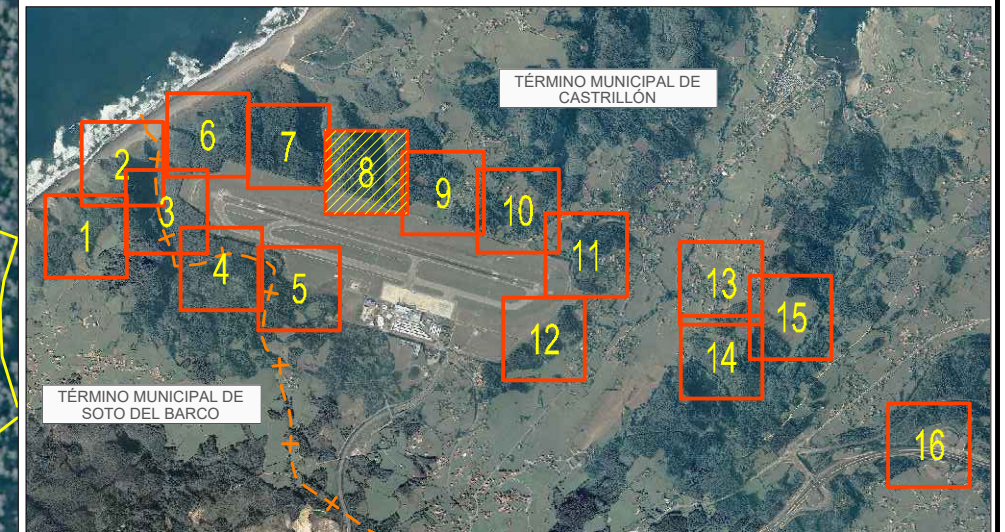


Escala 1:50.000

-  Delimitación parcela catastral afectada
-  División según limitación de alturas en la parcela
-  Límites términos municipales
-  33069A005000 Referencia catastral de la parcela
-  35 Altura máxima admisible para la vegetación


		DIVISIÓN DE SERVIDUMBRES AERONÁUTICAS Y COORDINACIÓN DE DESARROLLOS URBANÍSTICOS DIRECCIÓN DE PLANIFICACIÓN Y MEDIO AMBIENTE			
		AEROPUERTO DE ASTURIAS			
CALCULADO		SERVIDUMBRES AERONÁUTICAS			
DIBUJADO					
COMPROBADO		LIMITACIONES DE ALTURA			
PROYECTADO					
DIRIGIDO					
HOJA Nº	PLANO Nº	EDICION	FECHA	ESCALA	SUSTITUYE A
7	1		Julio 2016	1:2.000	



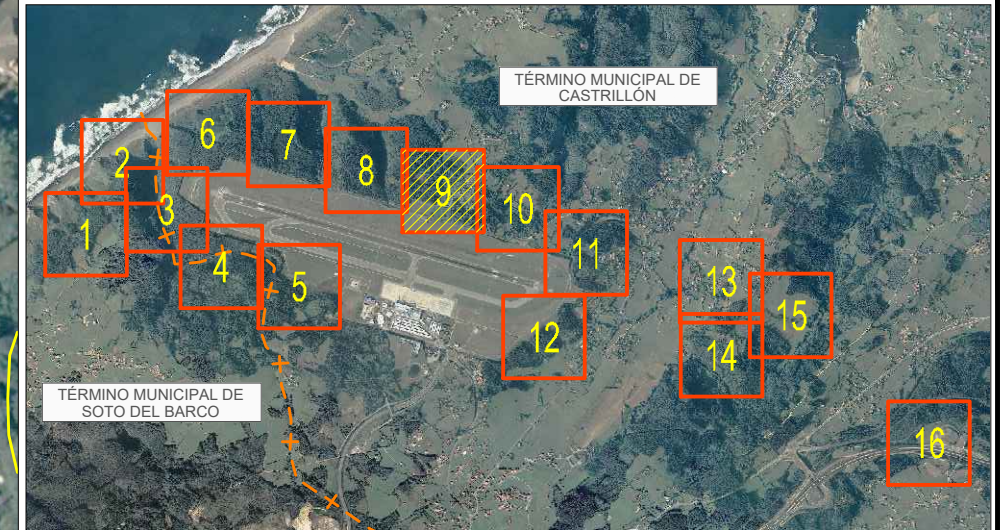


Escala 1:50.000


- Delimitación parcela catastral afectada
- División según limitación de alturas en la parcela
- Límites términos municipales
- 33069A005000 Referencia catastral de la parcela
- 35 Altura máxima admisible para la vegetación

		DIVISIÓN DE SERVIDUMBRES AERONÁUTICAS Y COORDINACIÓN DE DESARROLLOS URBANÍSTICOS DIRECCIÓN DE PLANIFICACIÓN Y MEDIO AMBIENTE		
CALCULADO		AEROPUERTO DE ASTURIAS		
DIBUJADO		SERVIDUMBRES AERONÁUTICAS		
COMPROBADO		LIMITACIONES DE ALTURA		
PROYECTADO				
DIRIGIDO				
HOJA Nº	PLANO Nº	EDICION	FECHA	ESCALA
8	1		Julio 2016	1:2.000
SUSTITUYE A				

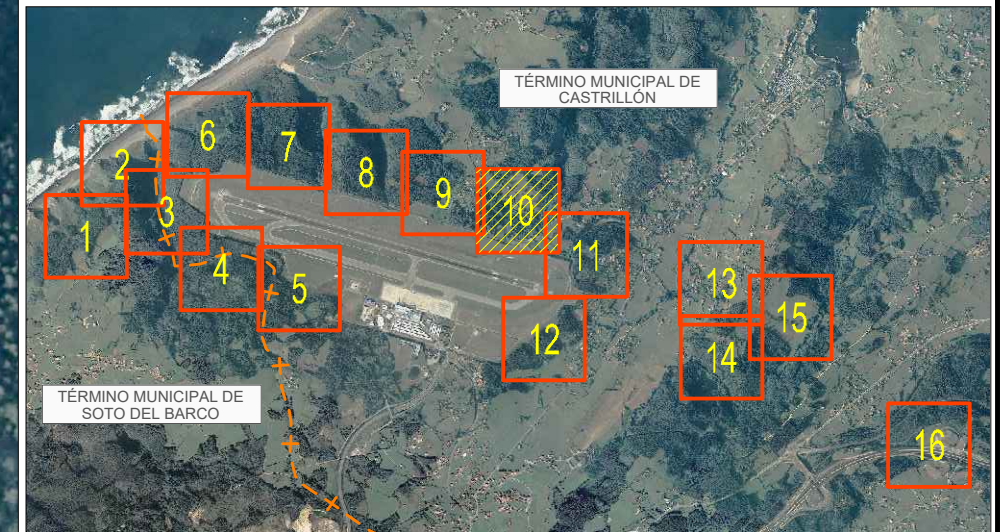







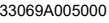

- Delimitación parcela catastral afectada
- División según limitación de alturas en la parcela
- Límites términos municipales
- 33016A005000 Referencia catastral de la parcela
- 35 Altura máxima admisible para la vegetación


		DIVISIÓN DE SERVIDUMBRES AERONÁUTICAS Y COORDINACIÓN DE DESARROLLOS URBANÍSTICOS DIRECCIÓN DE PLANIFICACIÓN Y MEDIO AMBIENTE			
CALCULADO		AEROPUERTO DE ASTURIAS			
DIBUJADO		SERVIDUMBRES AERONÁUTICAS			
COMPROBADO		LIMITACIONES DE ALTURA			
PROYECTADO					
DIRIGIDO					
HOJA Nº	PLANO Nº	EDICION	FECHA	ESCALA	SUSTITUYE A
9	1		Julio 2016	1:2.000	



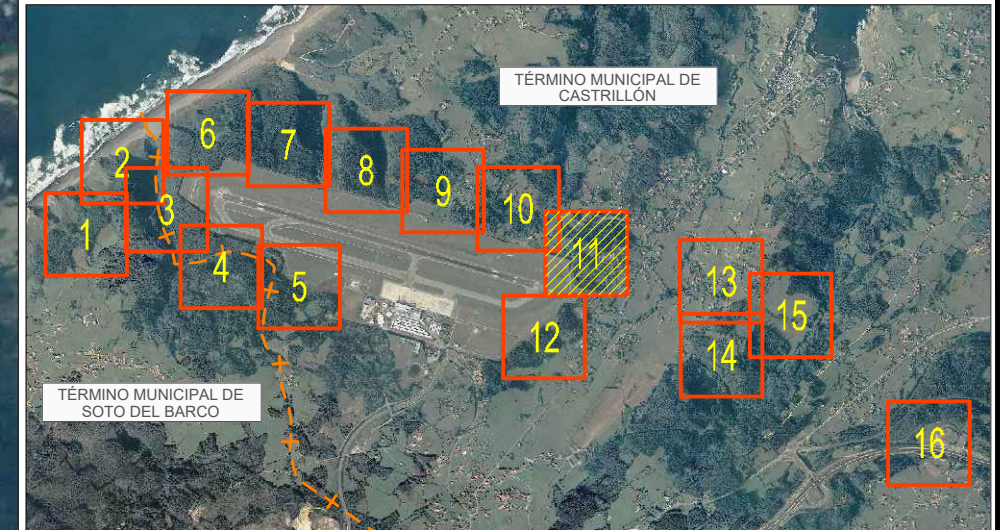


Escala 1:50.000




-  Delimitación parcela catastral afectada
-  División según limitación de alturas en la parcela
-  Límites términos municipales
-  Referencia catastral de la parcela
-  Altura máxima admisible para la vegetación


		DIVISIÓN DE SERVIDUMBRES AERONÁUTICAS Y COORDINACIÓN DE DESARROLLOS URBANÍSTICOS DIRECCIÓN DE PLANIFICACIÓN Y MEDIO AMBIENTE			
		AEROPUERTO DE ASTURIAS			
CALCULADO		SERVIDUMBRES AERONÁUTICAS			
DIBUJADO					
COMPROBADO					
PROYECTADO		LIMITACIONES DE ALTURA			
DIRIGIDO					
HOJA Nº	PLANO Nº	EDICION	FECHA	ESCALA	SUSTITUYE A
10	1		Julio 2016	1:2.000	



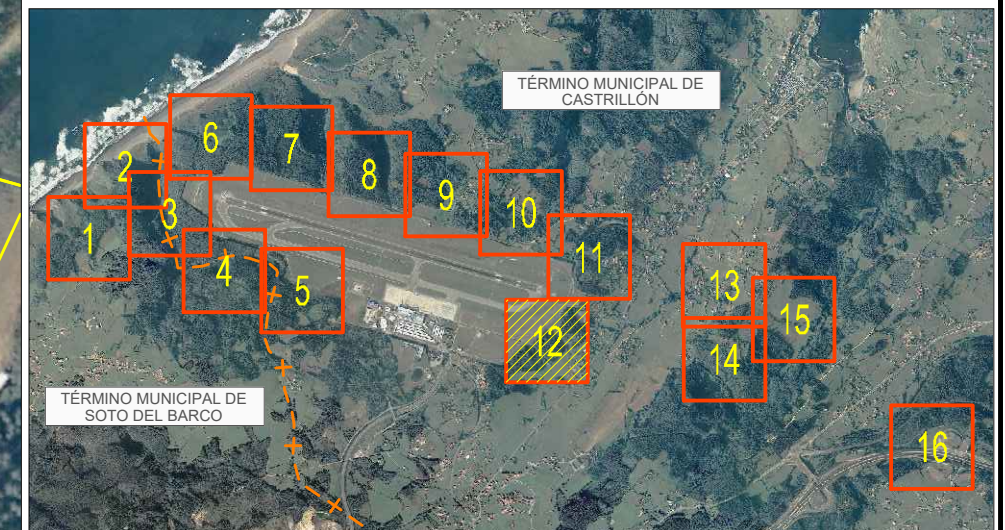


Escala 1:50.000




-  Delimitación parcela catastral afectada
-  División según limitación de alturas en la parcela
-  Límites términos municipales
- 33016A03100035 Referencia catastral de la parcela
- 35 Altura máxima admisible para la vegetación


		DIVISIÓN DE SERVIDUMBRES AERONÁUTICAS Y COORDINACIÓN DE DESARROLLOS URBANÍSTICOS DIRECCIÓN DE PLANIFICACIÓN Y MEDIO AMBIENTE			
		AEROPUERTO DE ASTURIAS			
CALCULADO		SERVIDUMBRES AERONÁUTICAS			
DIBUJADO					
COMPROBADO		LIMITACIONES DE ALTURA			
PROYECTADO					
DIRIGIDO					
HOJA Nº	PLANO Nº	EDICION	FECHA	ESCALA	SUSTITUYE A
11	1		Julio 2016	1:2.000	



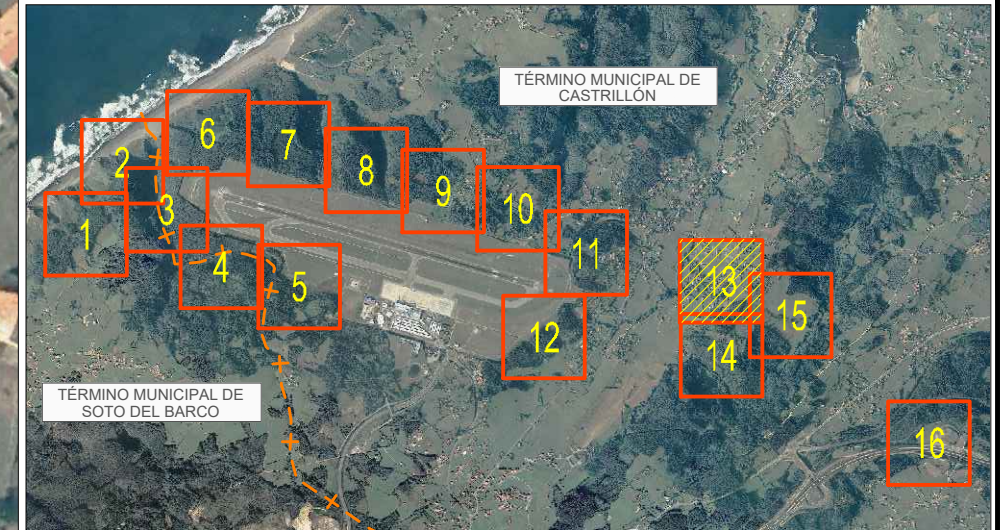


Escala 1:50.000

-  Delimitación parcela catastral afectada
-  División según limitación de alturas en la parcela
-  Límites términos municipales
- 33069A005000 Referencia catastral de la parcela
- 35 Altura máxima admisible para la vegetación


		DIVISIÓN DE SERVIDUMBRES AERONÁUTICAS Y COORDINACIÓN DE DESARROLLOS URBANÍSTICOS DIRECCIÓN DE PLANIFICACIÓN Y MEDIO AMBIENTE			
		AEROPUERTO DE ASTURIAS			
CALCULADO		SERVIDUMBRES AERONÁUTICAS			
DIBUJADO					
COMPROBADO		LIMITACIONES DE ALTURA			
PROYECTADO					
DIRIGIDO					
HOJA Nº	PLANO Nº	EDICION	FECHA	ESCALA	SUSTITUYE A
12	1		Julio 2016	1:2.000	



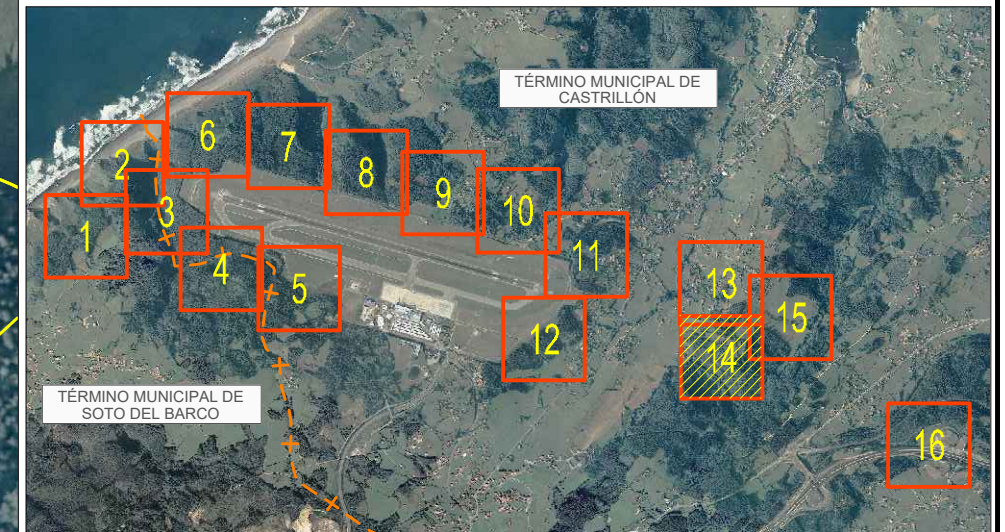
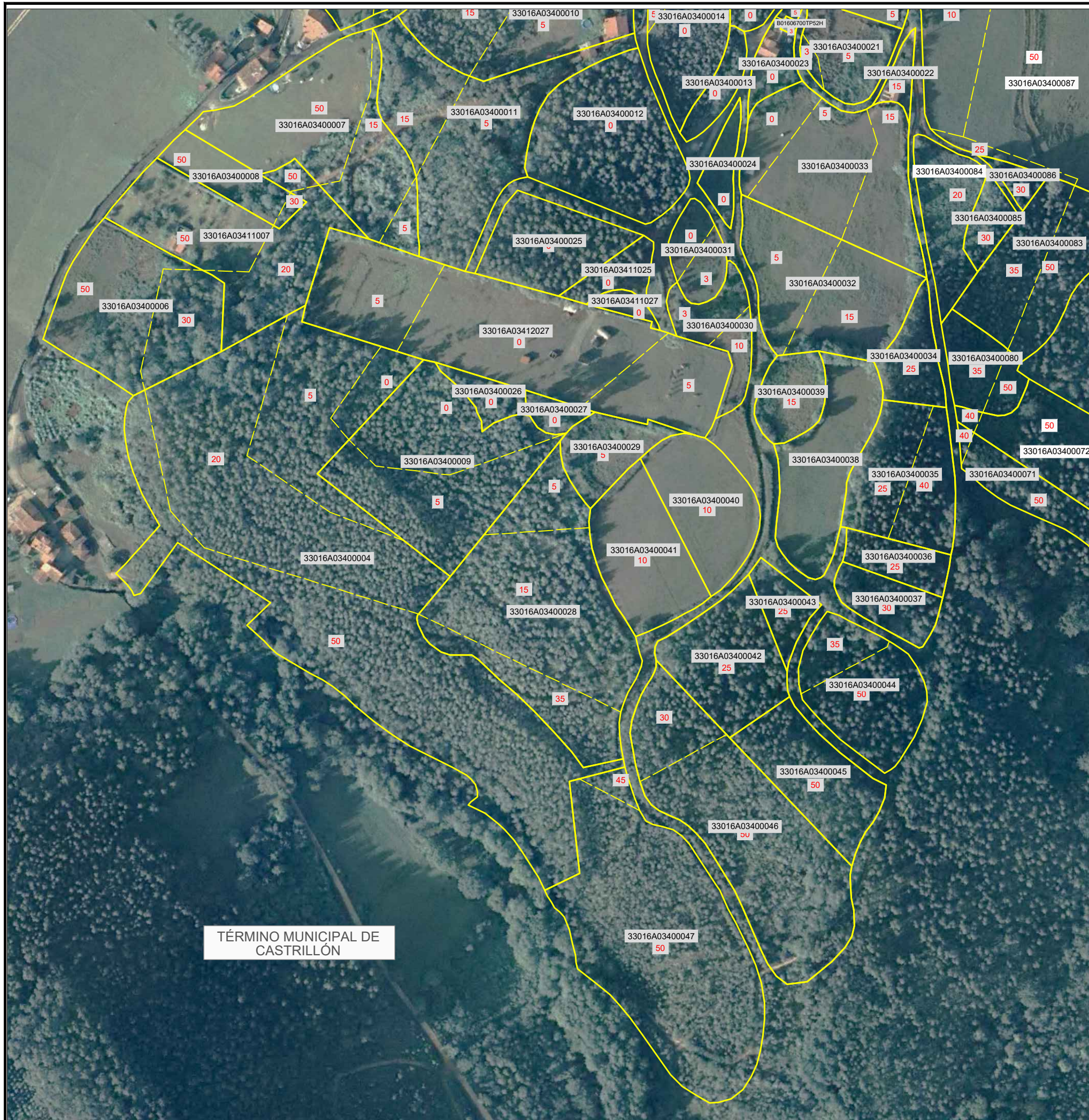


Escala 1:50.000




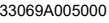

- Delimitación parcela catastral afectada
- División según limitación de alturas en la parcela
- Límites términos municipales
- 33069A005000 Referencia catastral de la parcela
- 35 Altura máxima admisible para la vegetación


		DIVISIÓN DE SERVIDUMBRES AERONÁUTICAS Y COORDINACIÓN DE DESARROLLOS URBANÍSTICOS DIRECCIÓN DE PLANIFICACIÓN Y MEDIO AMBIENTE		
CALCULADO		AEROPUERTO DE ASTURIAS		
DIBUJADO		SERVIDUMBRES AERONÁUTICAS		
COMPROBADO		LIMITACIONES DE ALTURA		
PROYECTADO				
DIRIGIDO				
HOJA Nº	PLANO Nº	EDICION	FECHA	ESCALA
13	1		Julio 2016	1:2.000
				SUSTITUYE A



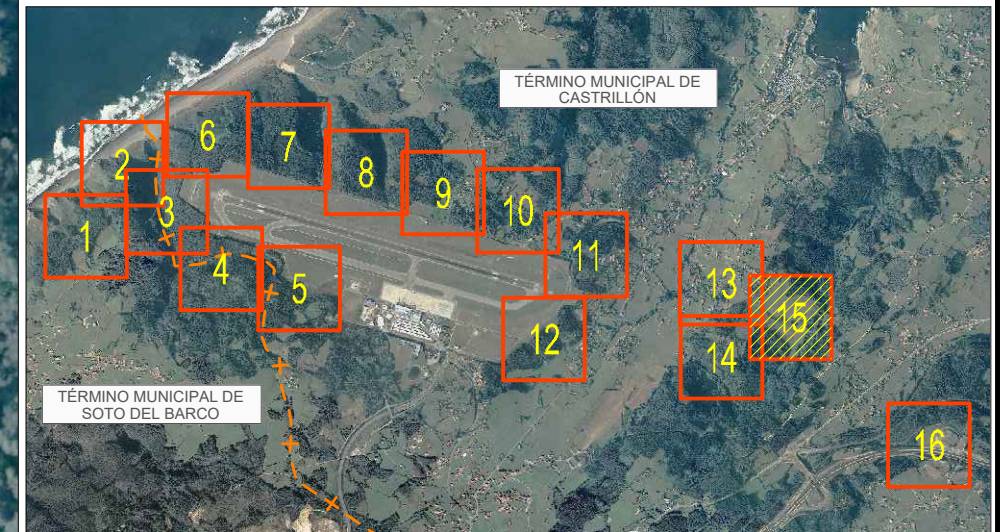


Escala 1:50.000




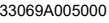

-  Delimitación parcela catastral afectada
-  División según limitación de alturas en la parcela
-  Límites términos municipales
-  33069A005000 Referencia catastral de la parcela
-  35 Altura máxima admisible para la vegetación


		DIVISIÓN DE SERVIDUMBRES AERONÁUTICAS Y COORDINACIÓN DE DESARROLLOS URBANÍSTICOS DIRECCIÓN DE PLANIFICACIÓN Y MEDIO AMBIENTE			
		AEROPUERTO DE ASTURIAS			
CALCULADO		SERVIDUMBRES AERONÁUTICAS			
DIBUJADO					
COMPROBADO		LIMITACIONES DE ALTURA			
PROYECTADO					
DIRIGIDO					
HOJA Nº	PLANO Nº	EDICION	FECHA	ESCALA	SUSTITUYE A
14	1		Julio 2016	1:2.000	



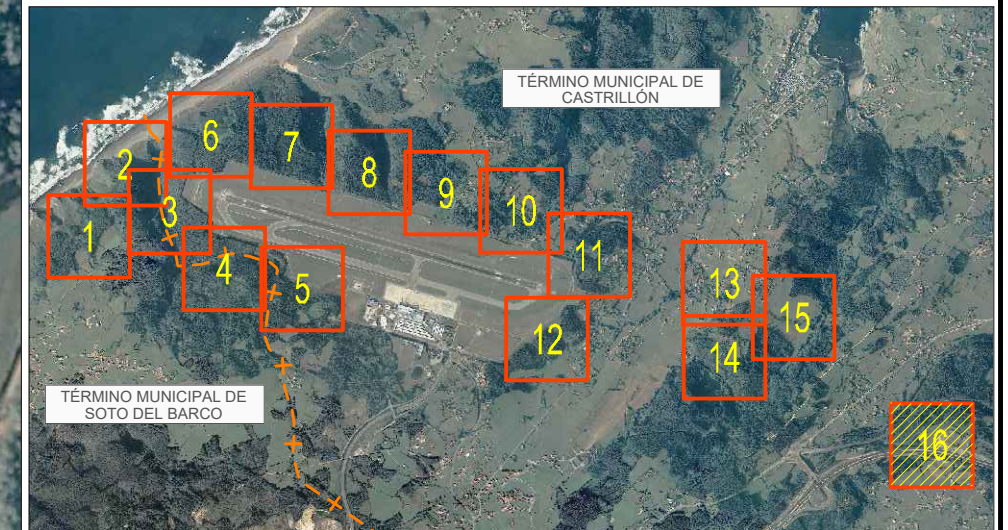


Escala 1:50.000

-  Delimitación parcela catastral afectada
-  División según limitación de alturas en la parcela
-  Límites términos municipales
-  33069A005000 Referencia catastral de la parcela
-  35 Altura máxima admisible para la vegetación

			DIVISIÓN DE SERVIDUMBRES AERONÁUTICAS Y COORDINACIÓN DE DESARROLLOS URBANÍSTICOS DIRECCIÓN DE PLANIFICACIÓN Y MEDIO AMBIENTE		
			AEROPUERTO DE ASTURIAS		
CALCULADO			SERVIDUMBRES AERONÁUTICAS		
DIBUJADO					
COMPROBADO			LIMITACIONES DE ALTURA		
PROYECTADO					
DIRIGIDO			FECHA		
HOJA Nº	PLANO Nº	EDICION	Julio 2016	ESCALA	SUSTITUYE A
15	1			1:2.000	





Escala 1:50.000

- Delimitación parcela catastral afectada
- División según limitación de alturas en la parcela
- Límites términos municipales
- 33069A005000 Referencia catastral de la parcela
- 35 Altura máxima admisible para la vegetación

<b>aena</b>			DIVISIÓN DE SERVIDUMBRES AERONÁUTICAS Y COORDINACIÓN DE DESARROLLOS URBANÍSTICOS DIRECCIÓN DE PLANIFICACIÓN Y MEDIO AMBIENTE		
CALCULADO			AEROPUERTO DE ASTURIAS		
DIBUJADO			SERVIDUMBRES AERONÁUTICAS		
COMPROBADO					
PROYECTADO			LIMITACIONES DE ALTURA		
DIRIGIDO					
HOJA Nº	PLANO Nº	EDICION	FECHA	ESCALA	SUSTITUYE A
16	1		Julio 2016	1:2.000	